

Verslag van:

GELUIDMETING

Betreft:

Contactgeluid transmissie appartementen aan de Melissantstraat in Rotterdam

WBA0001874.09.2
Gouda, 21 september 2015


Woningborg Advies B.V.

Rapportage van geluidmetingen

Algemeen

In opdracht van Fonofloor BV te 's Hertogenbosch heeft Woningborg Advies geluidmetingen uitgevoerd in enkele woningen in het appartementencomplex aan de Melissantstraat in Rotterdam.

Fonofloor BV garandeert in dit project dat het eindresultaat van de verticale contactgeluidtransmissie, bij een correcte toepassing en verwerking van haar producten tenminste een prestatie levert die overeenkomt met $L_{nTA} \leq 54$ dB; voorheen $I_{co} \geq +5$ dB.

De schriftelijke kwaliteitsverklaring hiervoor wordt afgegeven nadat door derden is vastgesteld dat de gestelde prestatie is behaald.
Met dat doel is deze meting uitgevoerd.

Projectgegevens

Opdrachtgever:	Fonfloor B.V.
Adres:	Postbus 811, 5201 AV 's Hertogenbosch
Contactpersoon:	████████████████████
Object:	woongebouw
Adres:	Melissantstraat Rotterdam
Onderzoek uitgevoerd op:	17 september 2015
Onderzoek uitgevoerd door:	████████████████████
Toegepaste constructies:	Van boven naar beneden: <ul style="list-style-type: none">• 35 mm Anhydriet• 6 mm Fonofive• 120 mm beton, 50 mm cementdekvloer (leidingen in in gefreesd en aangeheeld)

Meting en meetresultaten

Meetmethode en apparatuur:

De geluidmetingen zijn uitgevoerd volgens NEN 5077:2006+C3; 2012 met de navolgende apparatuur:

Nagalbron:	Decabel 10 FTM
Hamermachine:	Bruël en Kjær, type 3204
Analysator:	RION NA-28
Microfoon:	RION UC-59
Voorversterker:	RION NH-23
Calibrator:	Norsonic NOR-1251
Programmatuur:	Meyvis NX-BA28, Bouwakoestische metingen volgens NEN 5077:2006 +C3 2012

Meetnauwkeurigheid:

De meetnauwkeurigheid is mede afhankelijk van de frequentie en bedraagt voor de lagere frequenties ± 2 dB en voor de hogere frequenties ± 1 dB. De nauwkeurigheid van de ééngetalsgrootheden L_{nTA} en I_{co} bedraagt ± 1 dB.

Eisen:

De eisen voor contactgeluidisolatie zijn in het Bouwbesluit opgenomen:

Tussen een besloten ruimte in een andere woning en een verblijfsgebied in de betreffende woning moet mag het A- gewogen genormeerd contactgeluidniveau niet meer dan 54 dB bedragen ($L_{nT,A} \leq 54$ dB).

Deze eisen liggen op hetzelfde niveau als eerder (voor 1/1/2012) en werden toen zo geformuleerd;

Tussen een besloten ruimte in een andere woning en een verblijfsgebied in de betreffende woning moet de index voor contactgeluidisolatie tenminste +5 dB bedragen ($I_{co} \geq +5$ dB).

Omdat de oude eenheden een referentiekader vormen zijn in de tabellen met meetresultaten afzonderlijke kolommen opgenomen met de oude meetwaarden zoals die worden bepaald volgens NEN 5077 voor 2012. In de grafieken zijn de referentielijnen opgenomen.

Fonofloor kwaliteitsgarantie

Fonofloor BV garandeert in dit project dat het eindresultaat van de verticale contactgeluidtransmissie, bij een correcte toepassing en verwerking van haar producten tenminste een prestatie levert die overeenkomt met $L_{nTA} \leq 54$ dB; voorheen $I_{co} \geq +5$ dB.

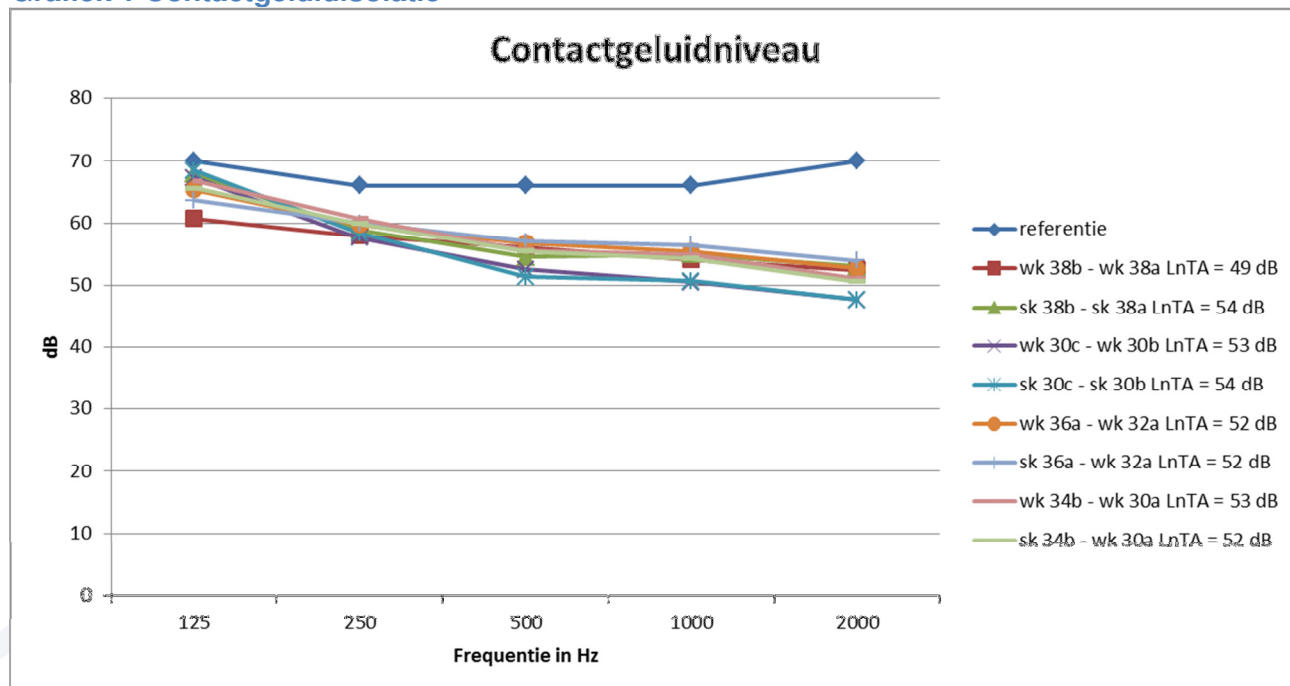
Contactgeluidisolatie:

De gemeten A- gewogen genormeerde contactgeluidniveaus zijn in onderstaande tabel in de tweede kolom weergegeven. In de kolom daarnaast zijn de eisen vermeld. Om als “voldoende” gewaardeerd te kunnen worden mag de gemeten waarde niet meer zijn dan de waarde in de kolom met de eisen. In de laatste kolom is vermeld of er aan de eisen is voldaan. De voorlaatste kolom is gebruikt om de oude, en meer vertrouwde I_{co} weer te geven, zoals deze zou zijn bepaald met het eerdere beoordelingsysteem..

Tabel 1 A- gewogen genormeerde contactgeluidniveaus

Gemeten situaties van --- naar ---	$L_{nT,A}$ gemeten in dB	Eis $L_{nT,A}$ in dB (maximum)	Overeenkomende I_{co} in dB	Toetsing aan de gestelde eis
Woonkamer 38b – woonkamer 38a	49	54	+11	Voldoet
Slaapkamer 38b – slaapkamer 38a	54	54	+6	Voldoet
Woonkamer 30c – woonkamer 30b	53	54	+7	Voldoet
Slaapkamer 30c – slaapkamer 30b	54	54	+6	Voldoet
Woonkamer 36a – woonkamer 32a	52	54	+7	Voldoet
Slaapkamer 36a – woonkamer 32a	52	54	+8	Voldoet
Woonkamer 34b – woonkamer 30a	53	54	+6	Voldoet
Slaapkamer 34b – woonkamer 30a	52	54	+7	Voldoet

Grafiek 1 Contactgeluidisolatie



Conclusies

Contactgeluidisolatie

De gemeten A- gewogen genormeerde contactgeluidniveaus voldoen aan de eisen voor wat betreft de verticale transmissie. De constructie presteert oveenkomstig het niveau wat door Fonofloor is gegarandeerd.

Gouda, 21 september 2015


Woningborg Advies B.V.